



Réseau ICÉRAMM

Information sur la Céramique Médiévale et Moderne

Groupes techniques : Belgique Ouest

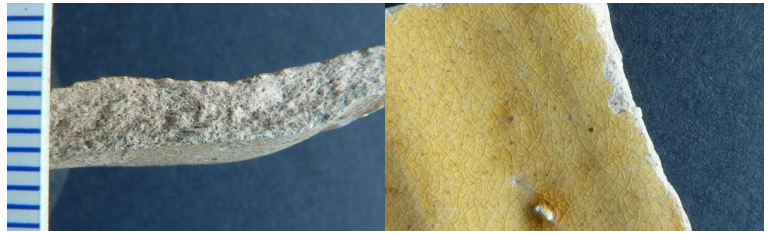
Autre

DT-69 - Blanche dite de Tournai

Céramique blanche, rose tournée à pâte fine

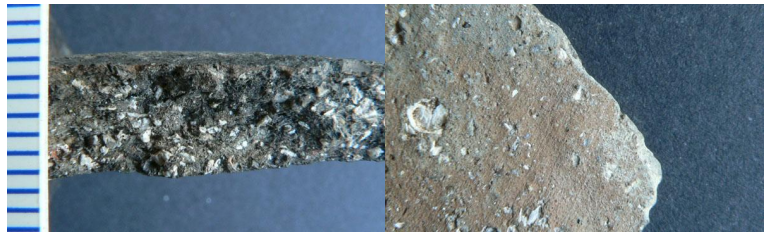
Aire ou atelier d'origine : Inconnu

Autres caractéristiques : Similitude avec TG 67



DC-26-a - Grise à dégraissant coquiller

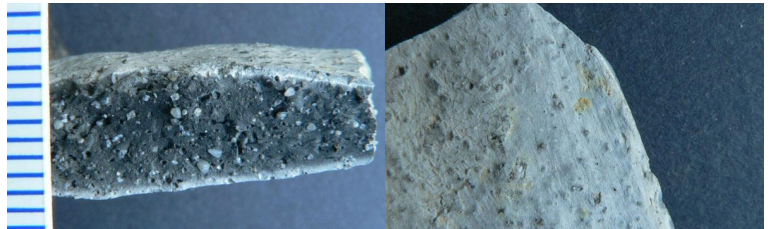
Céramique brune, grise non tournée à pâte grossière



GMCN-22-a - Grise modelée à cœur noir

Céramique brune, grise non tournée à pâte grossière

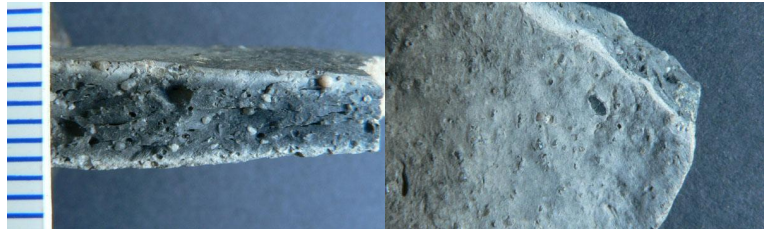
Autres caractéristiques : Pâte très compacte ; céramique réalisée aux colombins ; la lèvre est réalisée à part.



GMCN-22-b - Grise modelée à cœur noir

Céramique brune, grise non tournée à pâte grossière

Autres caractéristiques : Pâte très compacte ; céramique réalisée aux colombins ; la lèvre est réalisée à part.



GMCN-22-c - Grise modelée à cœur noir

Céramique orangée, rouge, brune non tournée à pâte grossière

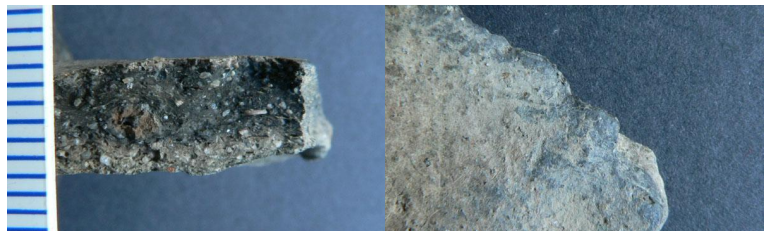
Autres caractéristiques : Pâte très compacte ; céramique réalisée aux colombins ; la lèvre est réalisée à part.



GMCN-23-a - Grise modelée à cœur noir

Céramique brune, grise, noire non tournée à pâte grossière

Autres caractéristiques : Pâte très compacte ; céramique réalisée aux colombins ; la lèvre est réalisée à part.





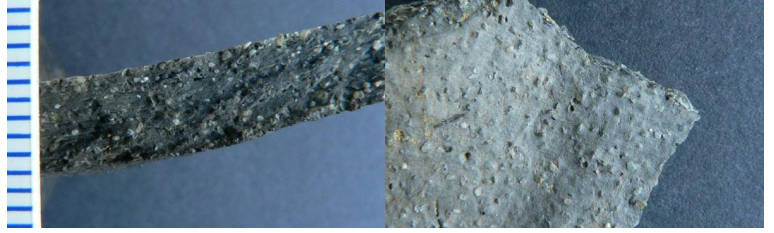
Réseau ICÉRAMM

Information sur la Céramique Médiévale et Moderne

Groupes techniques : Belgique Ouest

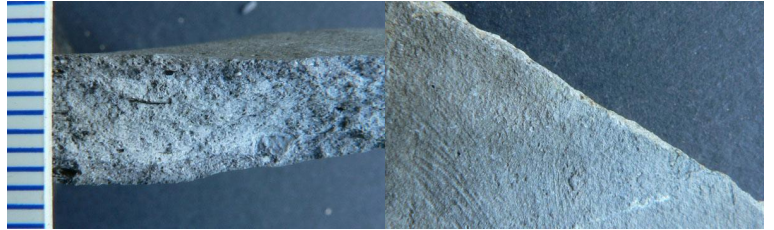
GMCN-23-b - Grise modelée à cœur noir

Céramique brune, grise, noire non tournée à pâte grossière
Autres caractéristiques : Pâte très compacte ; céramique réalisée aux colombins ; la lèvre est réalisée à part.



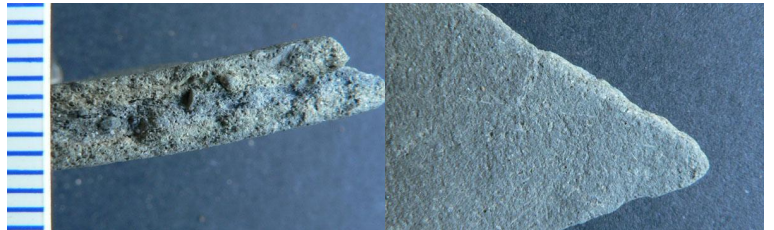
GMCN-24 - Grise modelée à cœur noir

Céramique grise non tournée à pâte grossière
Autres caractéristiques : Pâte moins compacte inclusions plus petites et noyau plus clair



Oud-GPM-1a - Grise primitive modelée

Céramique beige, grise non tournée à pâte fine
Aire ou atelier d'origine : Région d'Oudenarde
Autres caractéristiques : Groupe technique peu représenté ; grains de quartz jusque 0,3 mm



Oud-GPM-1b - Grise primitive modelée

Céramique beige, grise non tournée à pâte semi-fine
Aire ou atelier d'origine : Région d'Oudenarde
Autres caractéristiques : Particules d'argile sombre non fixées ; occasionnellement un grain de quartz plus grand que 0,5 mm

